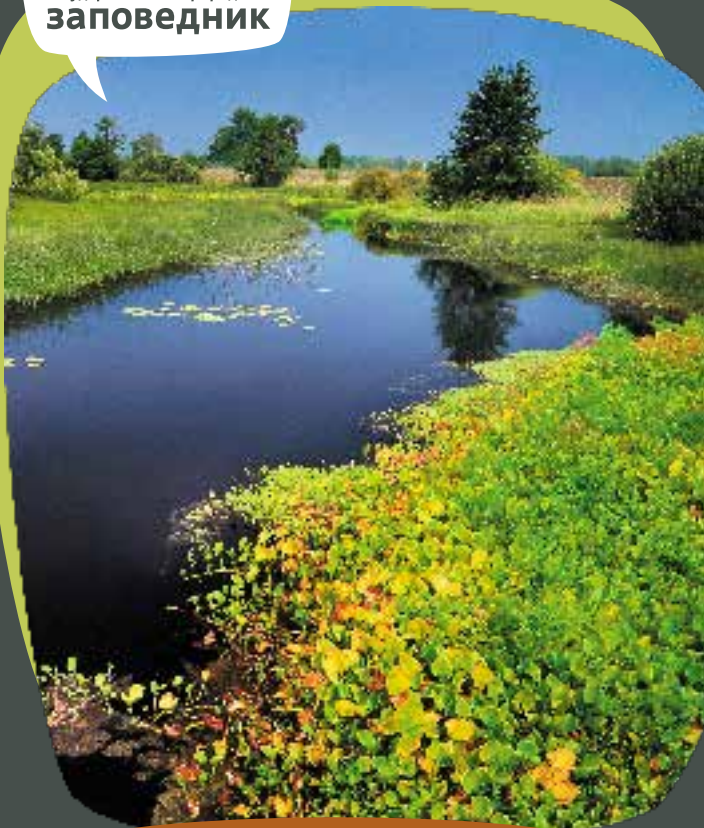




Полистовский  
государственный природный  
заповедник



# ЗАПОВЕДНОЕ ПОЛИСТОВЬЕ



**Полистовский заповедник** охраняет юго-западную часть *Полистово-Ловатской болотной системы*, самой крупной верховой болотной системы Европы, сохранившейся в первозданном виде. Эта территория выполняет экологические функции, значимые для всего земного шара:

1. Верховые болота — это *единственная природная система, которая противодействует накоплению углекислого газа в атмосфере* и, следовательно, препятствует глобальному изменению климата. Весь поглощенный болотом углерод откладывается в виде торфа.
2. Полистово-Ловатская верховая болотная система является крупнейшим в Европе *естественным фильтром пресной воды*. Различного рода загрязнители остаются в болотном грунте вместе с торфом. Таким образом, на «выходе» из болотного массива Полистовского заповедника остаётся практически дистиллированная вода, которая затем поступает в бассейны рек Балтийского моря.
3. Болотная система является *мощнейшим на Северо-Западе регулятором климата*. Летом болотный массив накапливает солнечное тепло, а в течение зимы постепенно отдаёт его. Поэтому на приболотных участках климат мягче: лето прохладнее, зима теплее. Кроме того, болотные реки не замерзают в течение всего года.
4. Особенность верхового болота, точнее, сфагновых мхов, которыми покрыта вся площадь болотной системы — *накапливать большое количество воды*. Весной болото, как губка, впитывает талую воду, которую затем постепенно отдаёт в течение всего года. Таким образом *болотный массив является регулятором гидрологического режима региона*.
5. Уникальные экосистемы болотных сообществ Полистовского заповедника *обеспечивают поддержание биологического разнообразия Европы*. В том числе — популяции видов редких растений и животных, занесённых в Красную Книгу Российской Федерации, и виды, находящиеся под угрозой исчезновения.

Наряду со значимостью для мировой экологии, *верховые болота являются очень уязвимыми территориями* — добыча торфа, осушение рек и заливных лугов, использование гусеничной техники может привести к необратимым изменениям экосистемы. Полистовский заповедник создан с целью сохранения и изучения естественного хода природных процессов и явлений, генетического фонда растительного и животного мира, отдельных видов и сообществ растений и животных, типичных и уникальных экологических систем.

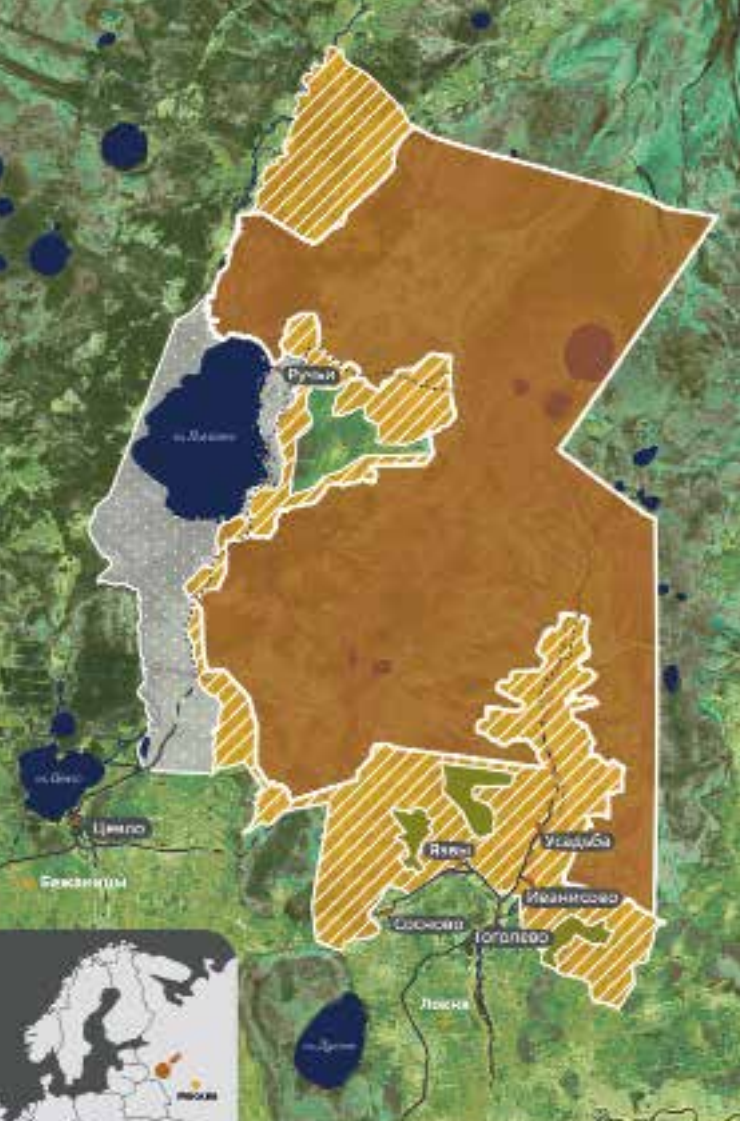
### **Главные задачи заповедника:**





- охрана природы,
- научные исследования,
- экологический мониторинг,
- экологическое просвещение,
- познавательный туризм.









-  Заповедник «Полстовский»
-  Охранная зона заповедника «Полстовский»
-  Памятник природы регионального значения «Озера Полстовые»
-  Участки охранной зоны, на которых разрешен сбор клюквы

## Факты:



Полистовский заповедник создан *25 мая 1994 года*.

Расположен в Бежаницком и Локнянском районах Псковской области.

Площадь Полиство-Ловатской болотной системы около **2 000 км<sup>2</sup>**. В мире существует 25 стран, площадь которых меньше или равна площади этой болотной системы.

Площади территорий, находящихся под охраной Полистовского заповедника:

- собственно *заповедник* — 37 983 га (379,83 км<sup>2</sup> или 93 858,03 акров);
- *охранная зона* заповедника — 17 279 га (172,79 км<sup>2</sup> или 42 697,3 акров);
- региональный *памятник природы* «Озеро Полисто» — 8 206 га (82,06 км<sup>2</sup> или 20 277,46 акров);

Полиство-Ловатская болотная система была включена в список болот «Телма» — Международного проекта, проводимого в рамках ЮНЕСКО, — как одно из наиболее уникальных болот России, требующее незамедлительной охраны.

Территория Полиство-Ловатской болотной системы *входит в Перспективный список водно-болотных угодий Рамсарской конвенции*.

В заповеднике обитают **205** видов птиц, в том числе **12** видов, занесённых в Красную книгу РФ.

А также **31** вид млекопитающих, **3** вида рептилий, **2** вида рыб и **2** вида амфибий.

Произрастает **449** видов растений, **1** из которых занесён в Красную книгу РФ, **56** видов мхов и **42** вида лишайников.



**Посещение заповедной территории начинается с визит-центра, расположенного по адресу:**

182840, Россия, Псковская обл.,  
Бежаницкий район, пос. Бежаницы,  
ул. Советская, д. 9 Б

**Если вы используете автомобильный навигатор, наши географические координаты:**

56°58.603 N 29°52.605 E

*Фото: Андриан Колотилин*

*Текст: Надежда Николенко*

*Дизайн, вёрстка: Ольга Кран*



**Полистовский**  
государственный природный  
**заповедник**

Отдел экологического просвещения и туризма:

[ecopros@polistovsky.ru](mailto:ecopros@polistovsky.ru)

+7 (811 41) 223 91